

X= 6429950  
Y= 391400



Õunapuu  
71401:001:3921

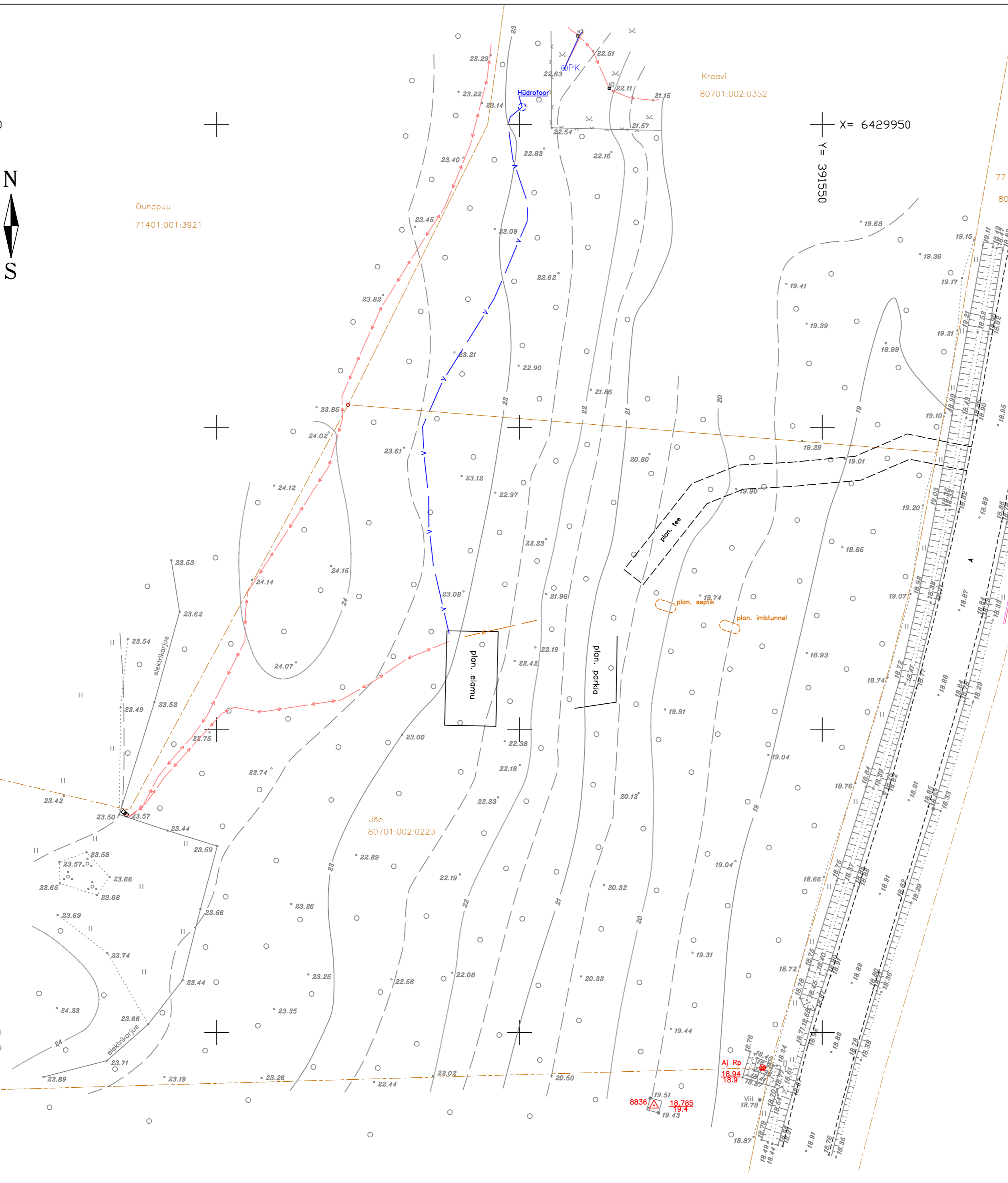
Kraavi  
80701:002:0352

X= 6429950  
Y= 391550

77 Kuussaare-Sääre tee  
80701:003:0796



X= 6429800  
Y= 391400



Leppemärgid:

* 21.96	valitud kõrgused	==	samakõrgusjooned
	rohuma	- - - -	kruusatee
○	mets	- - - -	asfalt
○	kõiviku piir, marjapõõsad	— — — —	katastriüksuse piir
×	muru	— — — —	0,4kV maakaabel
○	betoonpost	— — — —	vesi
□	jaotusklip	— — — —	keskpingekaabel
○	katastripiirimärgid	— — — —	sidetrass
OPK	puurkaev	— — — —	metallaed
□	liiklusmärk	— — — —	vall, nõlv
		▲ 8836	riikliku geodeetilise võrgu punkt
		○	maantee tunnuspost
		□	käibusalgusti
		○ Aj Rp	paigaldatud kõrgusmärk
		+	koordinaatvõrgu rist

Märkused: Koordinaadid L-Est 97 süsteemis. Kõrgused EH2000 süsteemis  
Katastriüksuse piirid Maa-amet 23.04.2026  
Lähtereeper EV Hadese GNSS püsijaamade võrk

		<b>ÕÜ HADWEST</b> maamõõdubüroo		TÖÖ NR. T-26-179		2026	
Tallinna tn.58 Kuussaare 93818		Jõe kü-se topo-geodeetiline uuring		TÖÖ NIMI:		ADDRESS:	
EG10500844-0001		AMET NIMI ALLKIRI KP.		Saare maakond Saaremaa vald		LEHT LEHTI MÕÖT	
Vastutaja T. Hion		Teostaja K. Kaljulaid		Mõõdistaja K. Kaljulaid		1 1 1:500	
Mõõdistaja K. Kaljulaid		JOONIS:		Asendiplaan		TEL.: 45 56 470 hadwest@hadwest.ee	